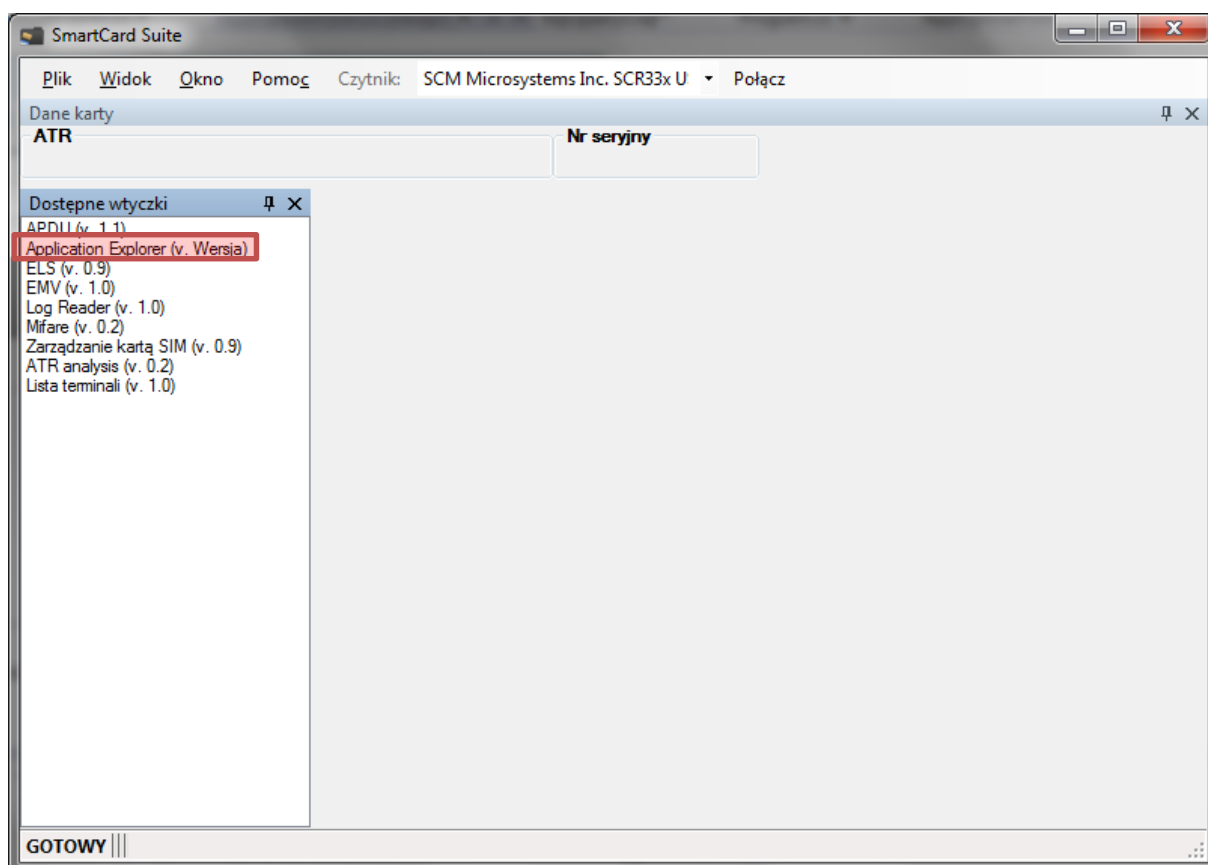


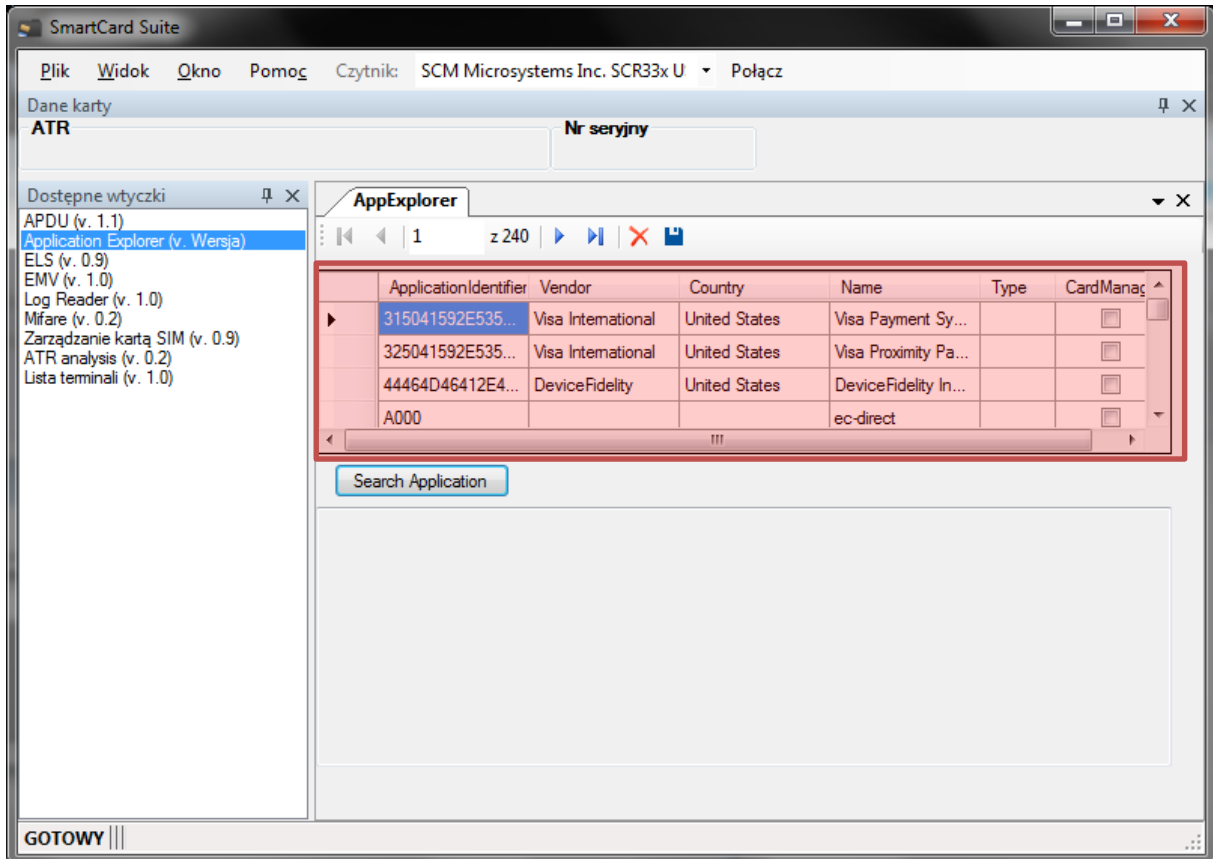
Instrukcja obsługi

Plugin do wyszukiwania aplikacji na karcie

Po uruchomieniu oprogramowania Smart Card Suite należy otworzyć odpowiedni plugin – Application Explorer.



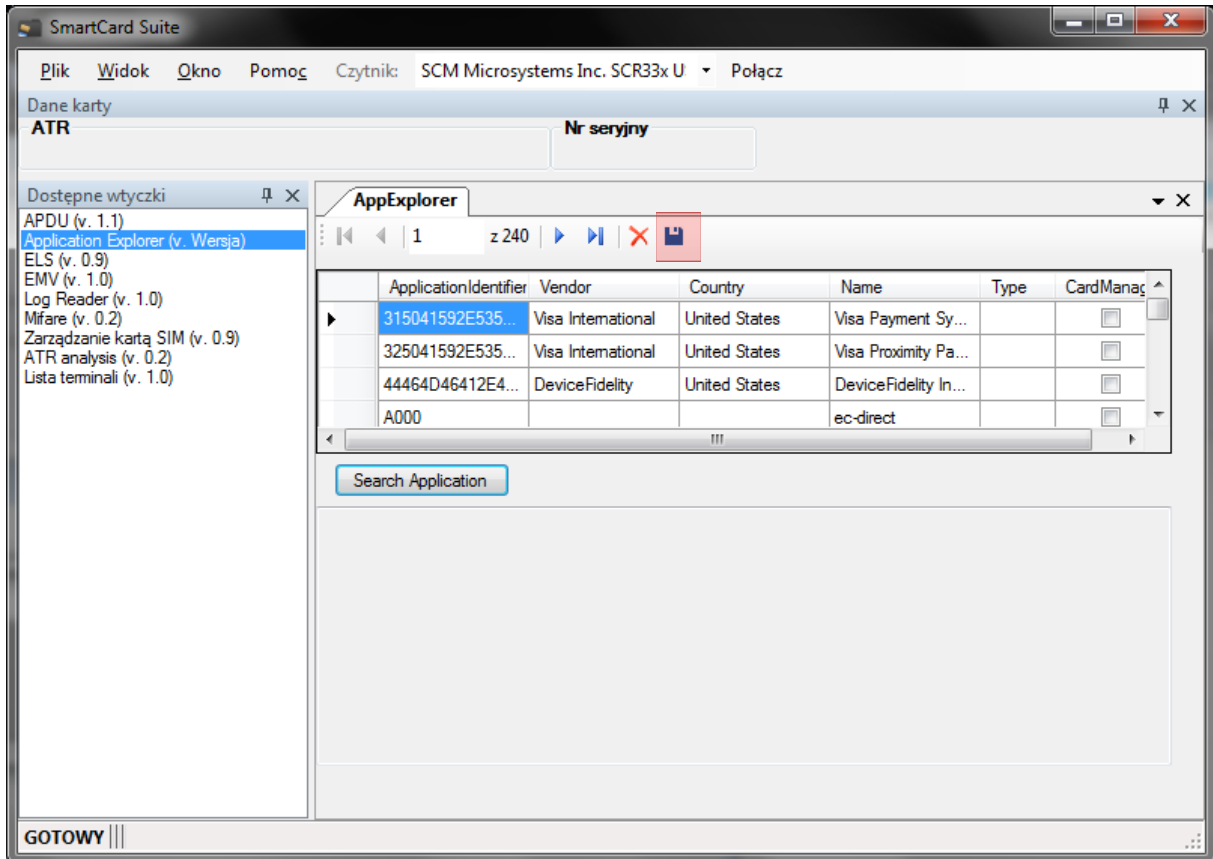
W górnej części widzimy tabelę, która zawiera dane dotyczące poszczególnych aplikacji wraz z numerami AID pozwalającymi na ich identyfikację. Tych aplikacji program będzie szukał na karcie.



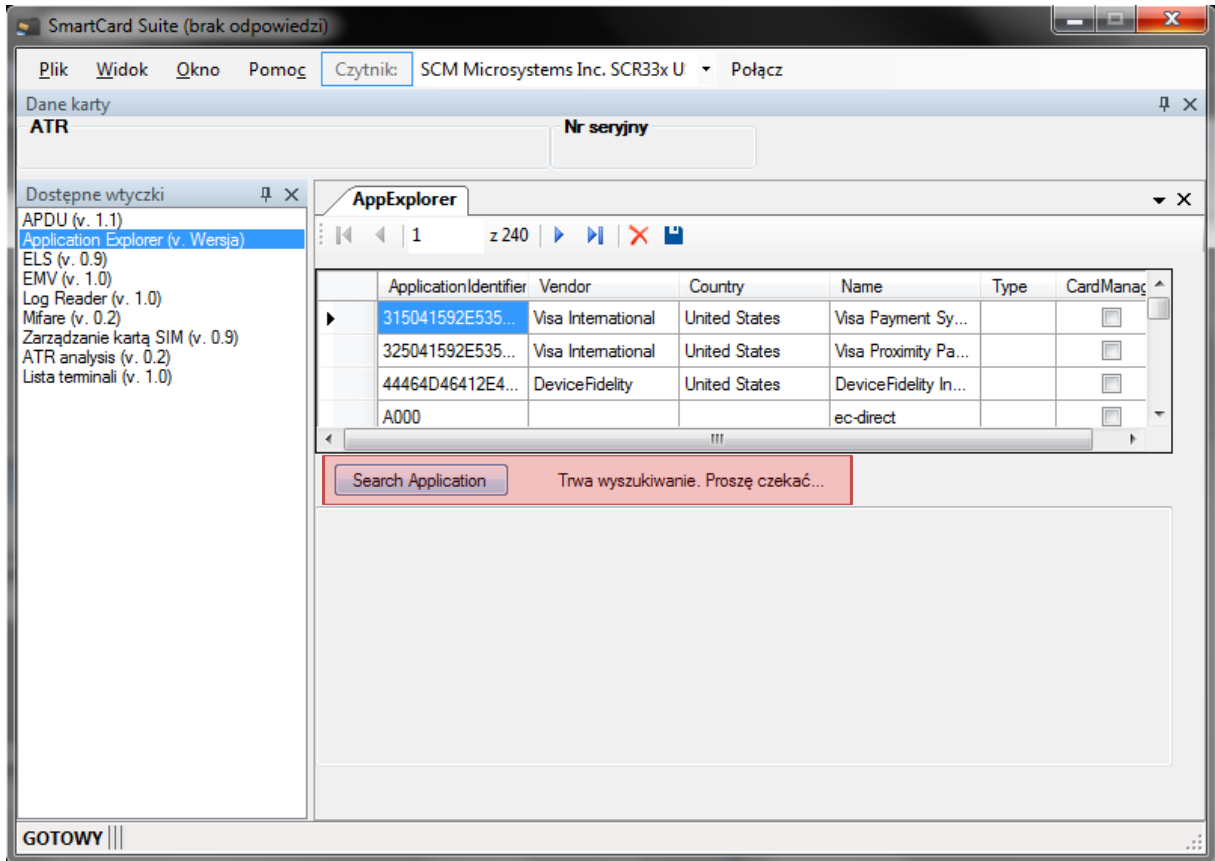
Danymi bazowymi dostępnymi domyślnie jest lista aplikacji przygotowana na podstawie informacji znalezionych w Internecie¹.

¹ <https://www.eftlab.com.au/index.php/site-map/knowledge-base/211-emv-aid-rid-pix>

Tabelę z danymi o aplikacjach można dostosowywać wprowadzając własne modyfikacje. Jeśli w tabeli zmieniono jakieś dane, usunięto je lub dodano nowe, aby zaktualizowane informacje były brane pod uwagę podczas wyszukiwania konieczne jest zapisanie ich za pomocą przycisku zaznaczonego na poniższym rysunku.



W celu znalezienia aplikacji zainstalowanych na karcie należy kliknąć na przycisk „Search Application” zaznaczony na poniższym rysunku. O rozpoczęciu szukania poinformuje komunikat wyświetlany obok przycisku.



Lista aplikacji w dolnej części okna jest aktualizowana na bieżąco, jak na poniższym rysunku, a o zakończeniu wyszukiwania poinformuje komunikat obok przycisku „Search Application”.

