



Międzyuczelniane Centrum Personalizacji Legitymacji Studenckiej

Organizacja i działalność



Andrzej Tadych

przygotowanie Marek Gośławski





- Założenia
- Możliwości
- Finansowanie
- Proces wydawania ELS



Założenia

mep.put.poznan.pl



- Jednostka organizacyjna Politechniki Poznańskiej utworzona w ramach i działająca na rzecz porozumienia
 - finansowana przez uczelnie założycielskie
 - świadcząca usługi dla innych uczelni (publicznych i niepublicznych)
 - współpracująca w imieniu uczelni z innymi podmiotami (np. ZTM)



Założenia

mep.put.poznan.pl



Lista uczelni:

- Gnieźnieńska Wyższa Szkoła Humanistyczno-Menedżerska „MILENIUM”
- Wyższa Szkoła Zarządzania i Bankowości
- Wyższa Szkoła Zdrowia, Urody i Edukacji
- Państwowa Wyższa Szkoła Zawodowa im. Prezydenta Stanisława Wojciechowskiego w Kaliszu
- Wyższa Szkoła Języków Obcych
- Państwowa Wyższa Szkoła Zawodowa w Gnieźnie
- Wyższa Szkoła Handlu i Usług
- Wyższa Szkoła Pedagogiki i Administracji



Możliwości

mep.put.poznan.pl



Drukarki: FARGO HDP600-LC – 5 szt. HDP5000-LC – 2 szt.

Komputery sterujące: ThinTerminal – 5 szt.

Serwery: różne (SUN - Solaris, PC – Windows, Linux) – 5 szt.

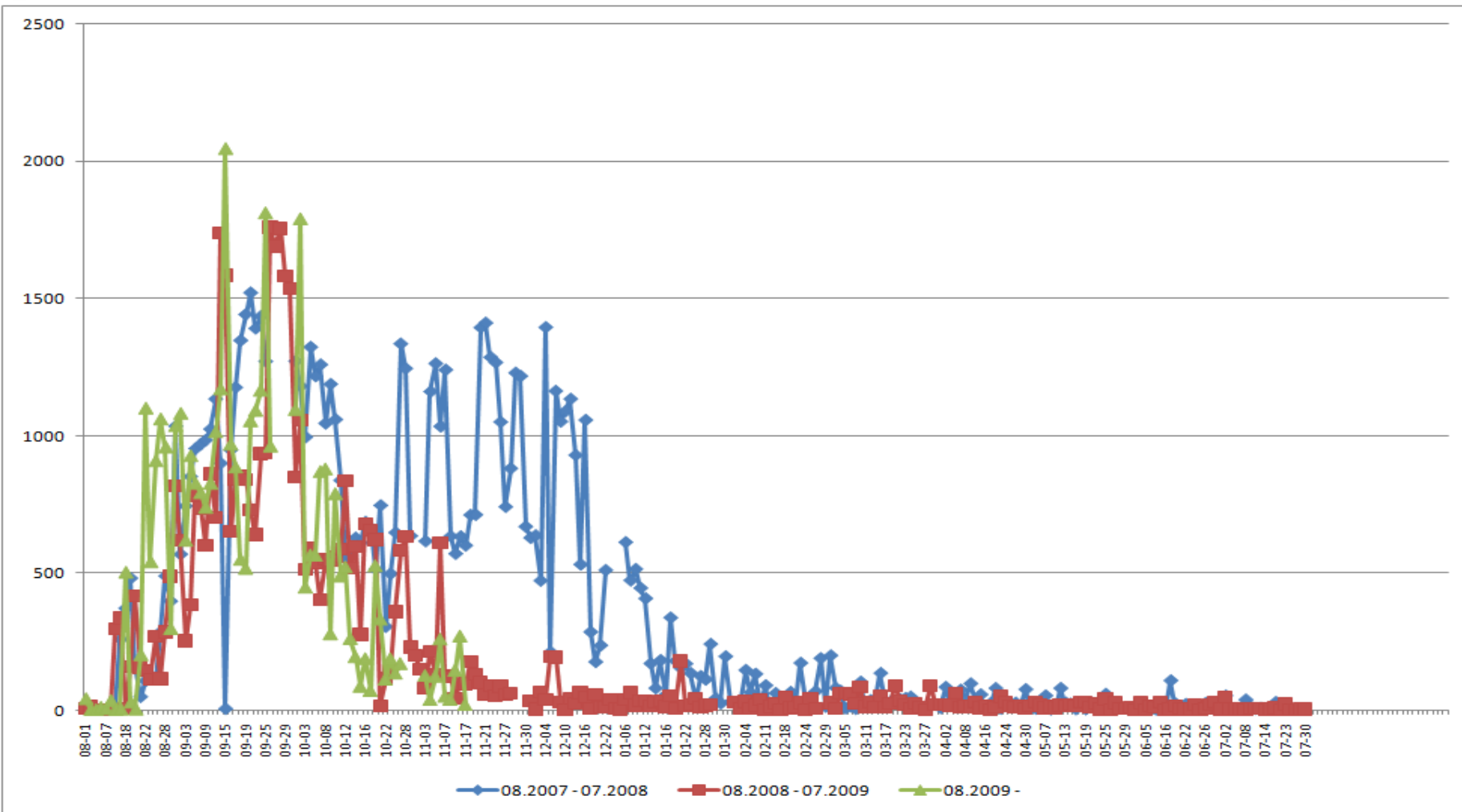
Serwery „lokalne”: do 2 komputerów dla każdej z Uczelni Porozumienia

Oprogramowanie: System Elektronicznej Legitymacji Studenckiej



Możliwości

mep.put.poznan.pl

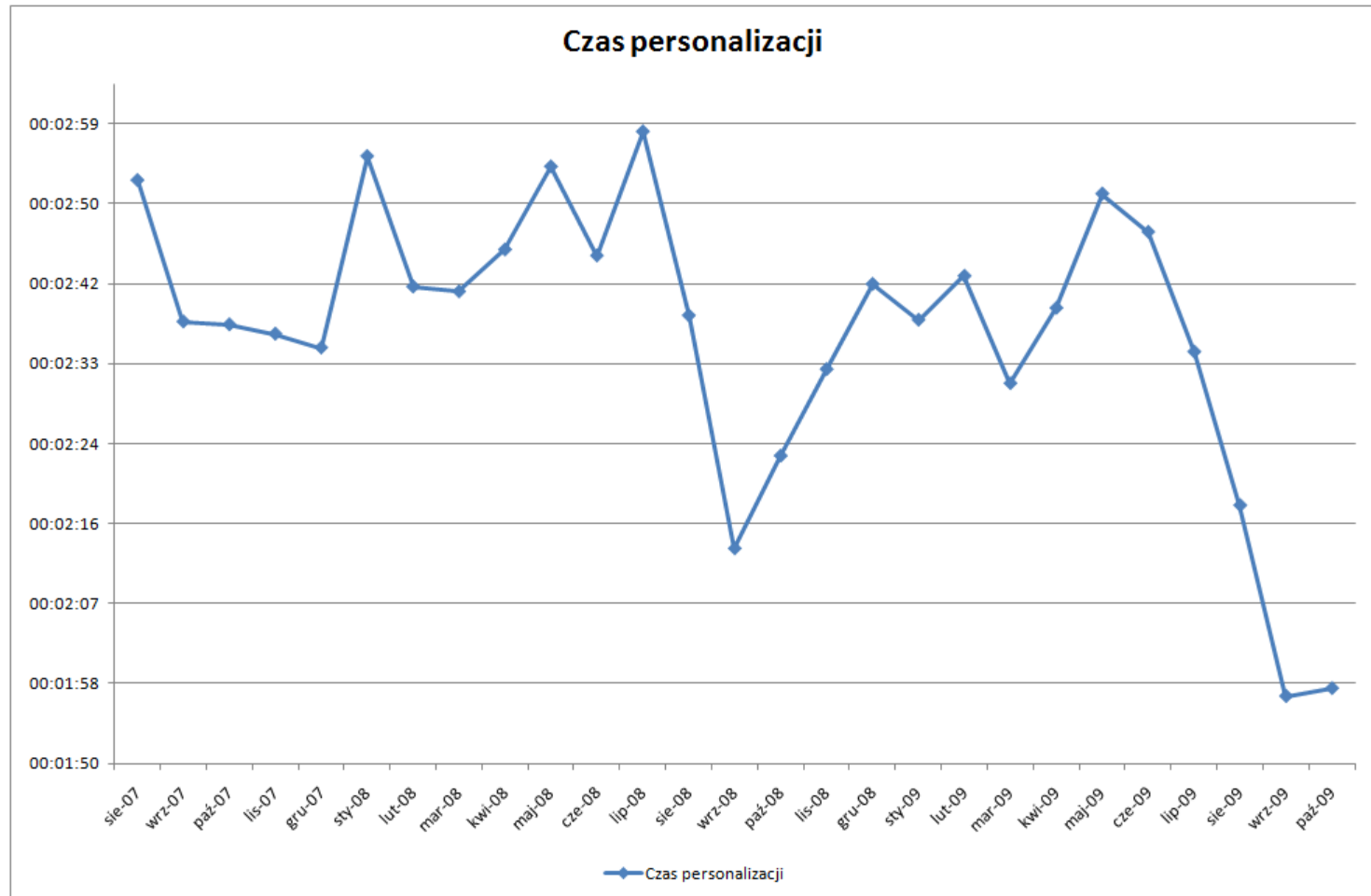


Liczba personalizowanych legitymacji w danym dniu



Możliwości

mep.put.poznan.pl





Możliwości

mep.put.poznan.pl



- Współpraca
 - ZTM w zakresie KOMKarty – elektronicznego biletu komunikacji publicznej
 - Biblioteka AWF – wejście do czytelni
 - Politechnika Poznańska – wjazd na teren uczelni
- Inne
 - Identyfikatory: pracowników, konferencyjne



► Strona główna > Parkingi

Konfiguracja dostępu do parkingów

Jeśli chcesz mieć możliwość wjazdu na parkingi Politechniki Poznańskiej, proszę wybrać odpowiednią bramkę wjazdową.
Uwaga!!! Rezerwacja ważna jest tylko semestr.

Brama Nieszawska nr 2	Wydział Architektury (dawne LO)	Zarezerwuj
Brama Nieszawska nr 1	Wydział Fizyki	Zarezerwuj

akceptacja regulaminu

Korzystanie z miejsc postojowych Politechniki Poznańskiej

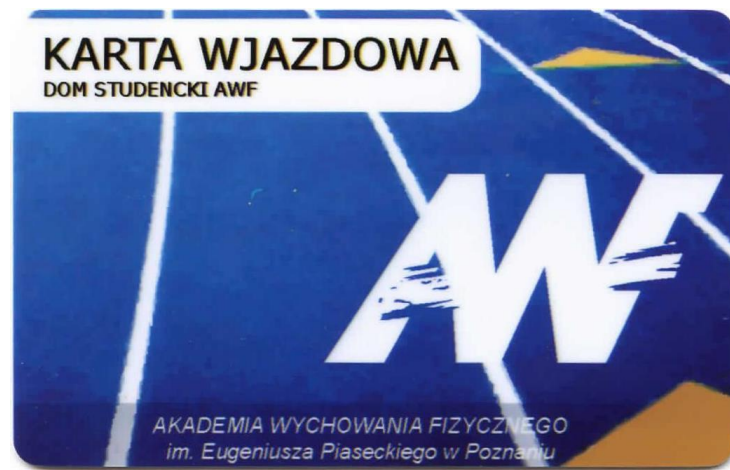
Zasady	<ul style="list-style-type: none">■ 1. Do korzystania z miejsc postojowych uprawnieni są<ul style="list-style-type: none">• a. pracownicy na podstawie identyfikatora,• b. studenci Politechniki Poznańskiej na podstawie Elektronicznej Legitymacji Studenckiej po zgłoszeniu i zaakceptowaniu regulaminu na stronie e-student, uprawnienia zostaną nadane w terminie 7 dni roboczych od zgłoszenia,• c. inne osoby na podstawie wydanego identyfikatora....■ 10. Na drogach wewnętrznych Politechniki Poznańskiej obowiązują przepisy ustawy - Prawo o ruchu drogowym.
	Akceptuję regulamin

Zatwierdzono wybranie parkingu.



Możliwości

mep.put.poznan.pl





Możliwości

mep.put.poznan.pl



- Przyłączanie kolejnych uczelni
- Udzielenie licencji na oprogramowanie (lub fragmenty) SELS PP
- Współpraca w zakresie tworzenia SELS
- Inne propozycje?



Możliwości

mep.put.poznan.pl



- Personalizacja ELS
 - ustalona kwota za spersonalizowanie 1 szt.
- Przyłączenie do MCP LS
 - przyłączenie – 2000 zł netto
 - szkolenie – 1100 zł netto
 - koszty dojazdu i pobytu
 - koszty sprzętu komputerowego

Oprogramowanie SELS

Obsługa kwalifikowanego
podpisu elektronicznego

Obsługa blankietu

PWPW
(CryptoCard)

KIR
(CryptoCard)

UNIZETO

GemXPRESSO
(MPCOS)

Oberthur
ID-One

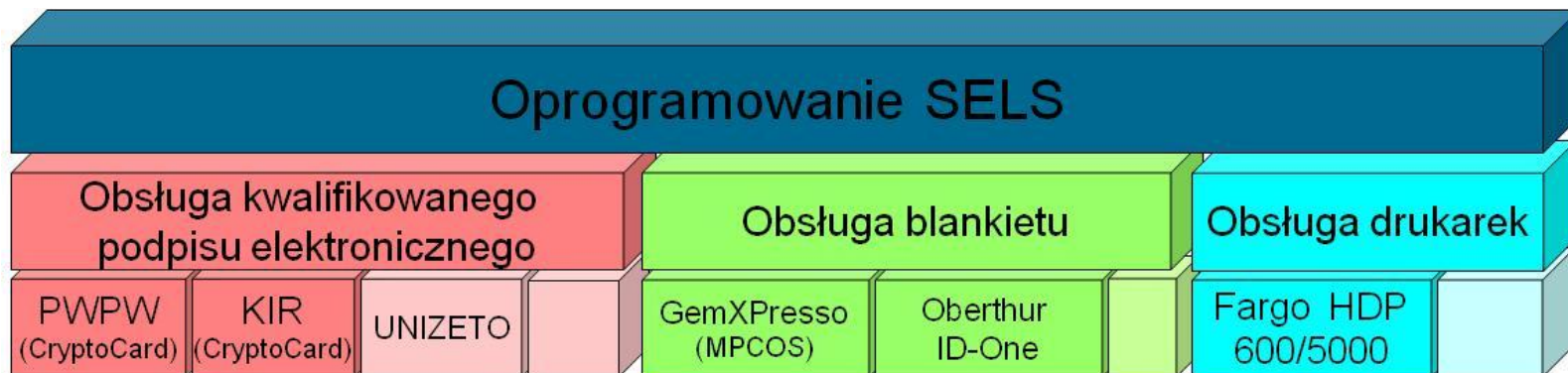


Możliwości

mep.put.poznan.pl



- Oprogramowanie MCP
(w zależności od liczby studentów)
 - do 10 000 – 10 000 zł netto
 - do 25 000 – 21 250 zł netto
 - do 50 000 – 35 000 zł netto
 - do 100 000 – 55 000 zł netto





Finansowanie

mep.put.poznan.pl



- Przychody
 - składka w ramach uczelni założycieli: obsługa bieżąca, personalizacja
 - Faktury (inne uczelnie za personalizację ELS, za personalizację pozostałych rodzajów kart)



Finansowanie

mep.put.poznan.pl



- Wydatki MCPLS
 - utrzymanie personelu i pomieszczeń
 - zakup materiałów eksploatacyjnych
 - utrzymanie (serwis) sprzętu i oprogramowania
- Wydatki uczelni
 - blankiety ELS wg udostępnionej specyfikacji



Wydawanie ELS

mep.put.poznan.pl



- Organizacja
 - Przyłączenie: umowa, instalacja, konfiguracja
 - Upoważnienia do odbioru
- Zlecenie, personalizacja, odbiór
- Transport
- Wydanie studentowi
- Zwrócenie

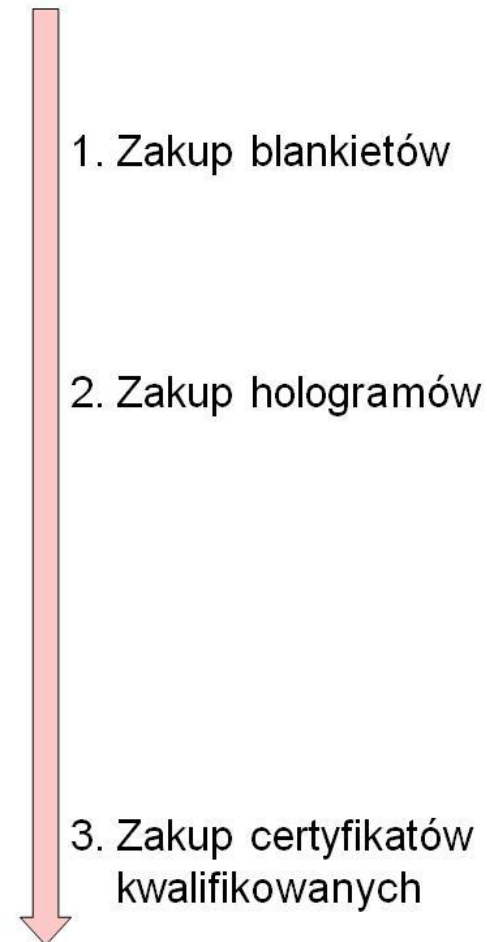
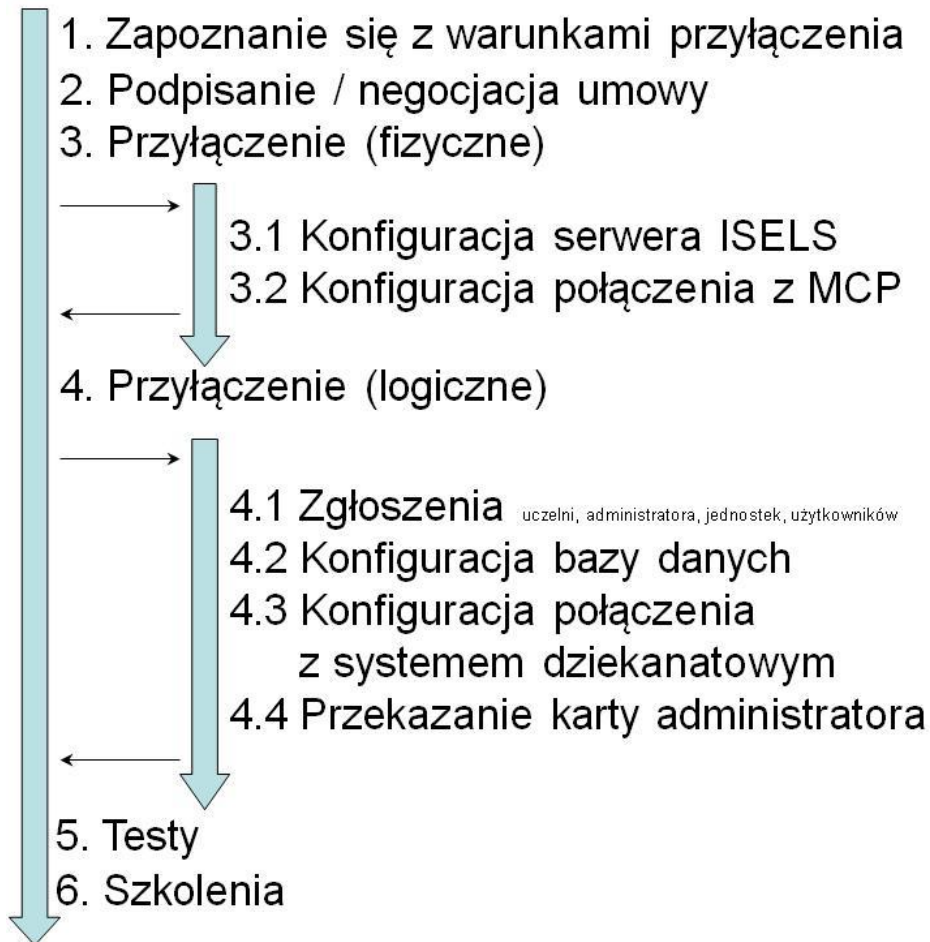


Wydawanie ELS

mep.put.poznan.pl



Przyłączenie uczelni do SELS



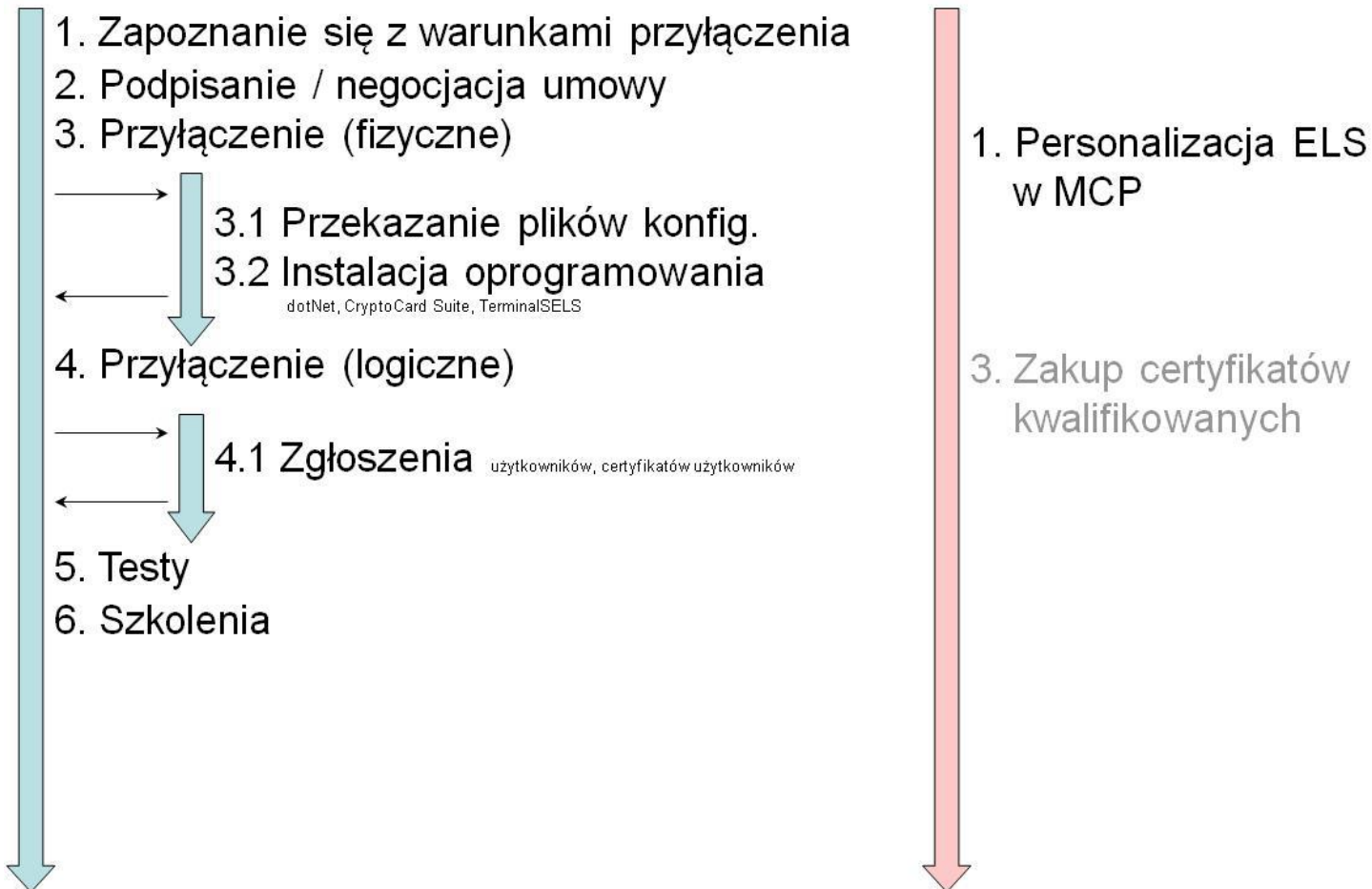


Wydawanie ELS

mep.put.poznan.pl



Uruchomienie terminala SELS





Wydawanie ELS

mep.put.poznan.pl



- Zlecenie
 - **import** danych z systemu dziekanatowego
 - **akceptacja** osób, dla których ma zostać spersonalizowana ELS
 - **zatwierdzenie** personalizacji
- Personalizacja
- Odbiór
 - pisemne upoważnienie do odbioru ELS
 - możliwe także inne sposoby odbioru



Wydawanie ELS

mep.put.poznan.pl



- Transport
 - „listy przewozowe”: raport z personalizacji, potwierdzenie odebrania z MCPLS, kod umożliwiający potwierdzenie dostarczenia do uczelni
 - statusy w SELS
 - oczekuje na odebranie przez jednostkę
 - wysłana do jednostki
 - odebrana przez jednostkę



Wydawanie ELS

mep.put.poznan.pl



- Wydanie studentowi
 - status aktywna
 - zagubienie, zniszczenie, archiwizacja
- Zwrócenie
 - po zakończeniu studiów (I stopnia, II stopnia)
 - zniszczenie



Wydawanie ELS

mep.put.poznan.pl



- Wszystkie czynności odnotowane w SELS
- Jedno źródło informacji dla aplikacji (np. ZTM, czytelnia AWF, KD PP)
- Łatwość znalezienia informacji w sytuacjach spornych (np. policja)



mcp.put.poznan.pl



Międzyuczelniane Centrum Personalizacji Legitymacji Studenckiej
Politechnika Poznańska
pl. Marii Skłodowskiej-Curie 5
60-965 Poznań

www.mcp.poznan.pl

tel.: +48 61 665 3769, faks +48 61 665 3734

email: office@mcp.poznan.pl

Andrzej.Tadych@put.poznan.pl

Marek.Goslowski@put.poznan.pl